

Comune di **BIASCA**

Via Lucemagno  
14 0 Biasca  
Tel. +41 (0)91 874 39 00  
Fax +41 (0)91 874 39 21  
E-mail info@biasca.ch  
Internet www.biasca.ch

Nome: **CBB-SE** Comparto Bosciorina Biasca / Complesso multifunzionale  
Numero: **2770**

Descrizione: **Scuola elementare (SE), Palestra doppia**

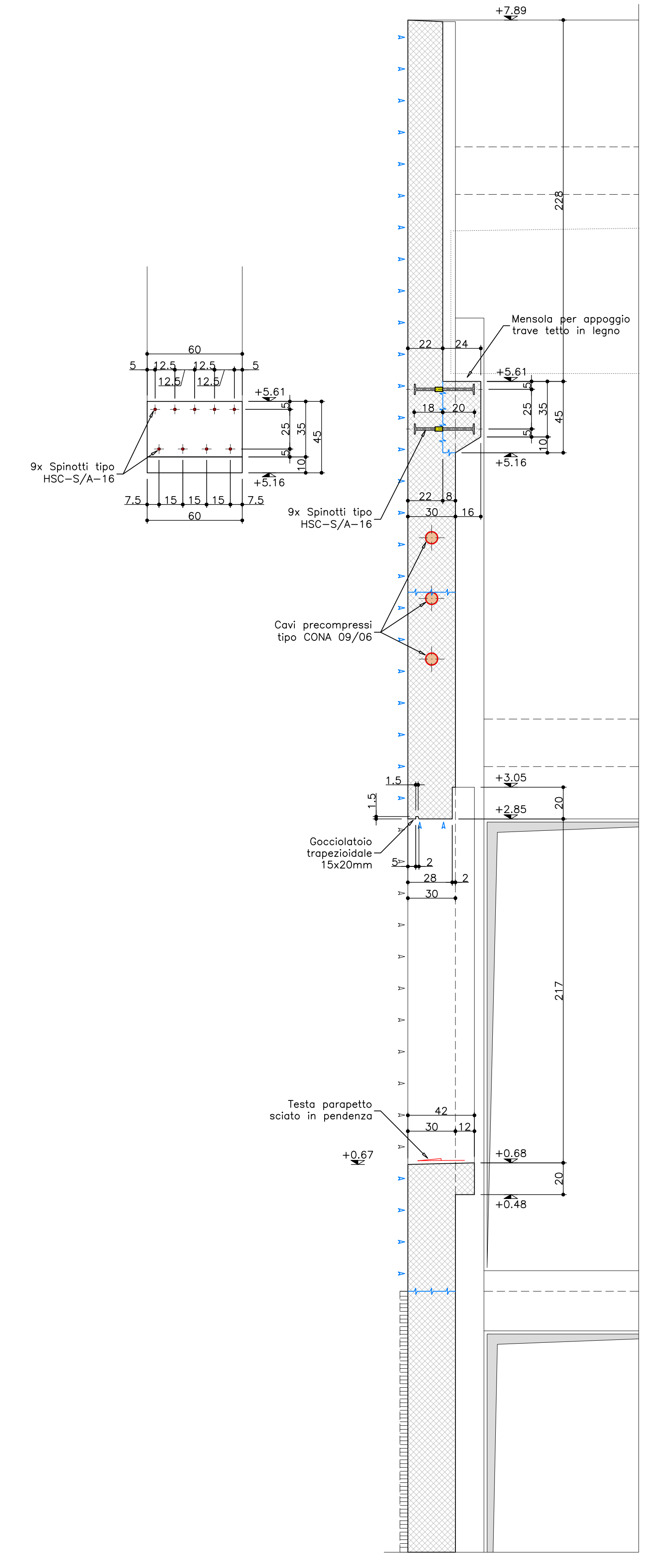
Progetto: **PIANI APPALTO**  
Elevazioni e Soletta, DETTAGLI  
Foglio: **089**

Scala: **1:10/20**  
Data creazione: **25.04.2024**  
Data ultima mod.: **089**

Autore: **BONALUMI engineering SA**  
Via Serrafra Balottera 1A  
CH-5600 Locarno  
Tel. +41 (0)91 756 25 50  
info@bonalumi-engineering.ch  
www.bonalumi-engineering.ch

Rev.	Del.	Data	Contenuti
1	RM	25.04.2024	

**Dettaglio 1** 1:20  
MENSELE TRAVI  
IN LEGNO



**BONALUMI engineering**

Comune di Biasca  
Campana Herrmann Pisoni  
Via Ferrera 4  
6612 Ascona

Commissa Numero: **21038**  
Tavola Numero: **089A**

Progetto: **Comparto Bosciorina, Biasca**  
Formato (mm): **1470x891**

Oggetto della Tavola: **LIVELLO -1/+2**  
Elevazioni e Soletta  
DETTAGLI

Tipologia della Tavola: **APPALTO**

Fase di lavoro (Controllo/Provisione/Esecuzione): **CASSERO**

Località: **BIASCA**

Rapporto Numero: **2770 RFD**

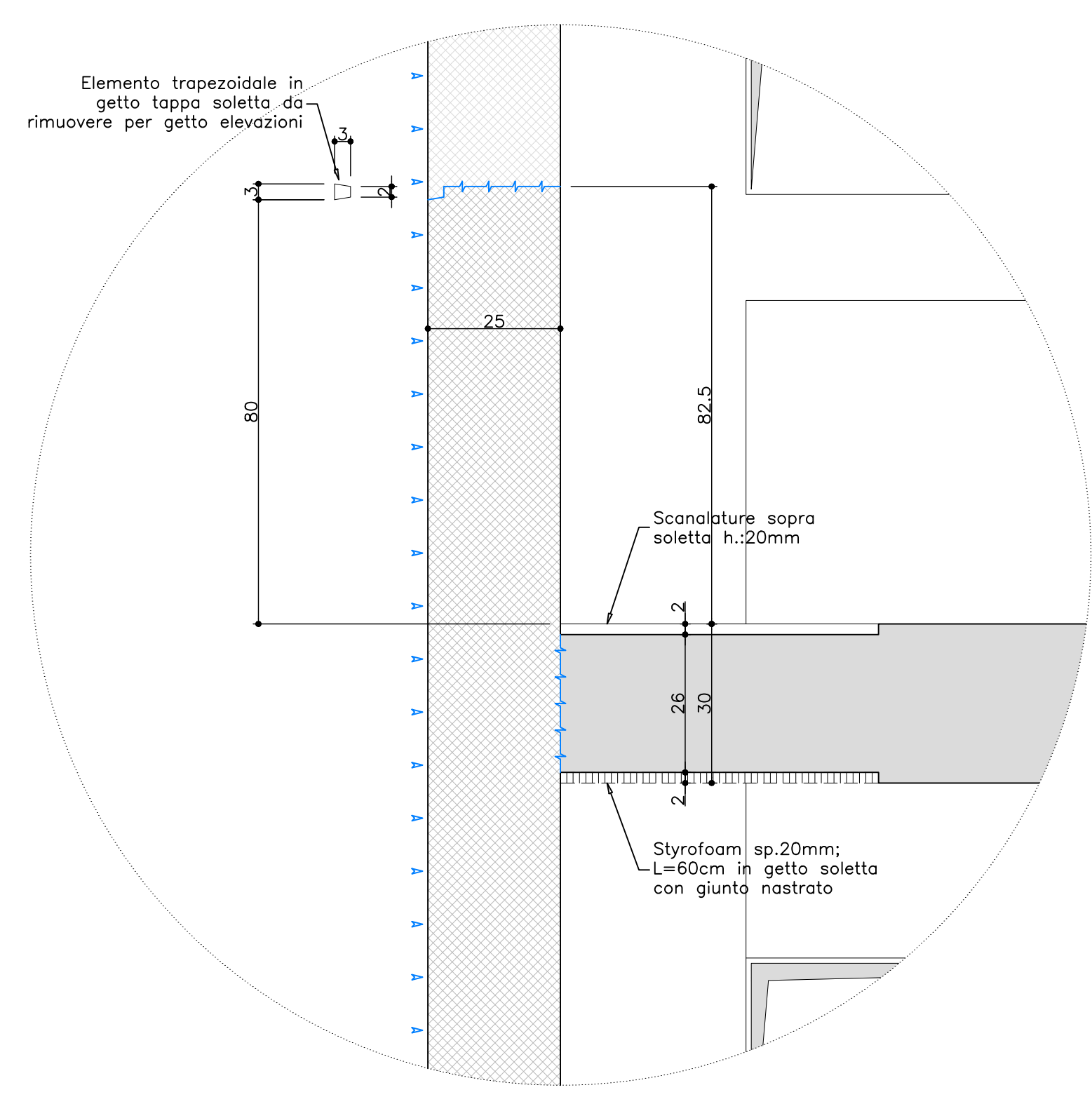
Quota di riferimento: **±0.00=303.50m/slm**

Rev.	Descrizione delle Revisioni	RM	SR	AB	Data
A	Emisione per APPALTO				25.04.2024

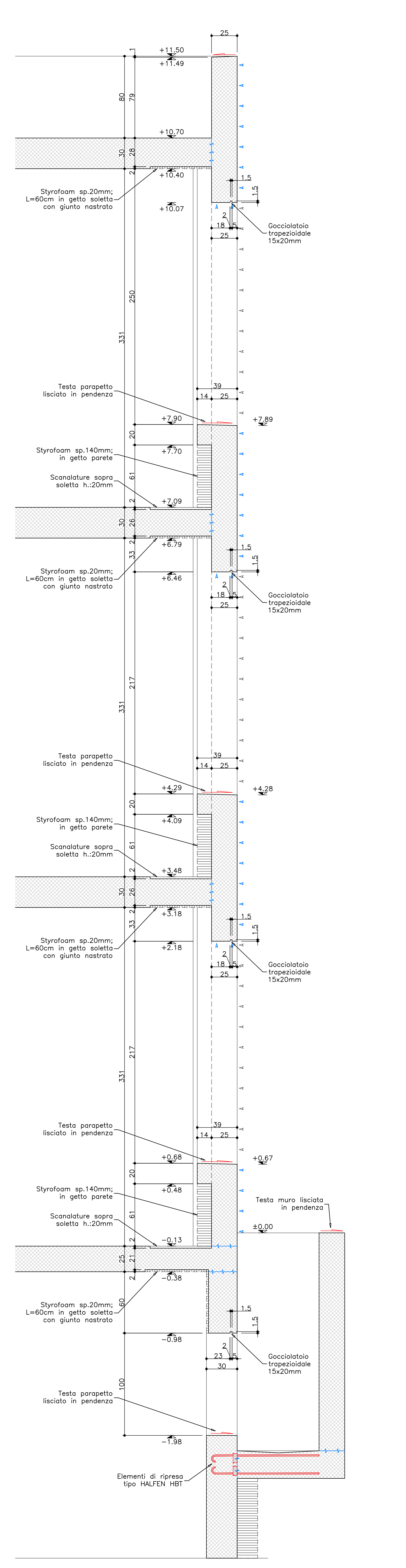
**VERIFICARE SCRUPolosAMENTE  
TUTTI I RISPARMI CON PIANI  
IMPIANTISTI/PIANI COORDINAMENTO**

**TUTTI GLI SPIGOLI  
FACCIAVISTA ESEGUITI  
CON SPIGOLO VIVO**

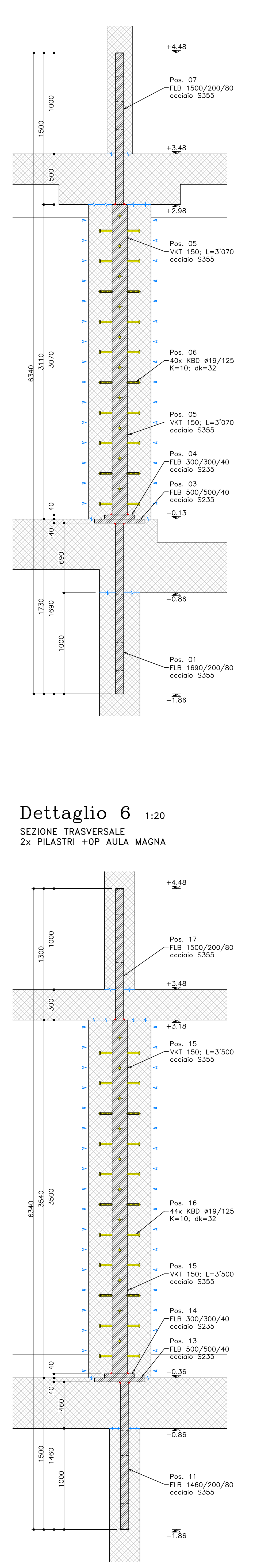
**Dettaglio 2** 1:20  
SCALE



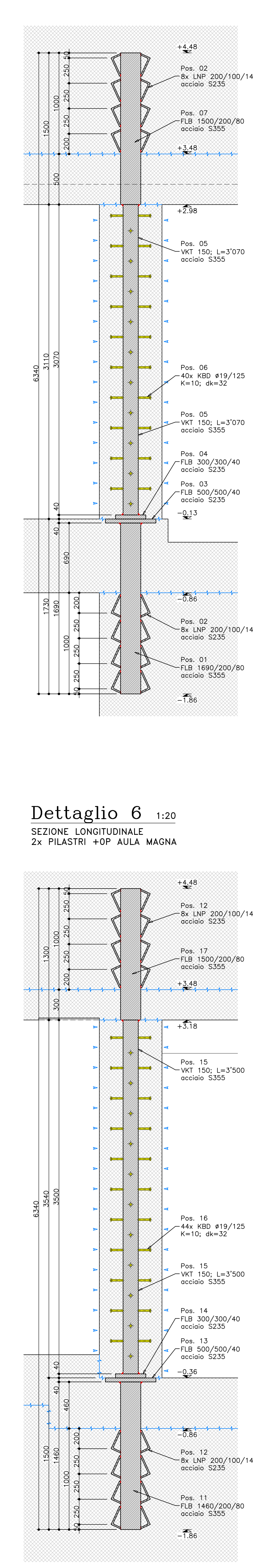
**Dettaglio 4** 1:20  
FACCIATA



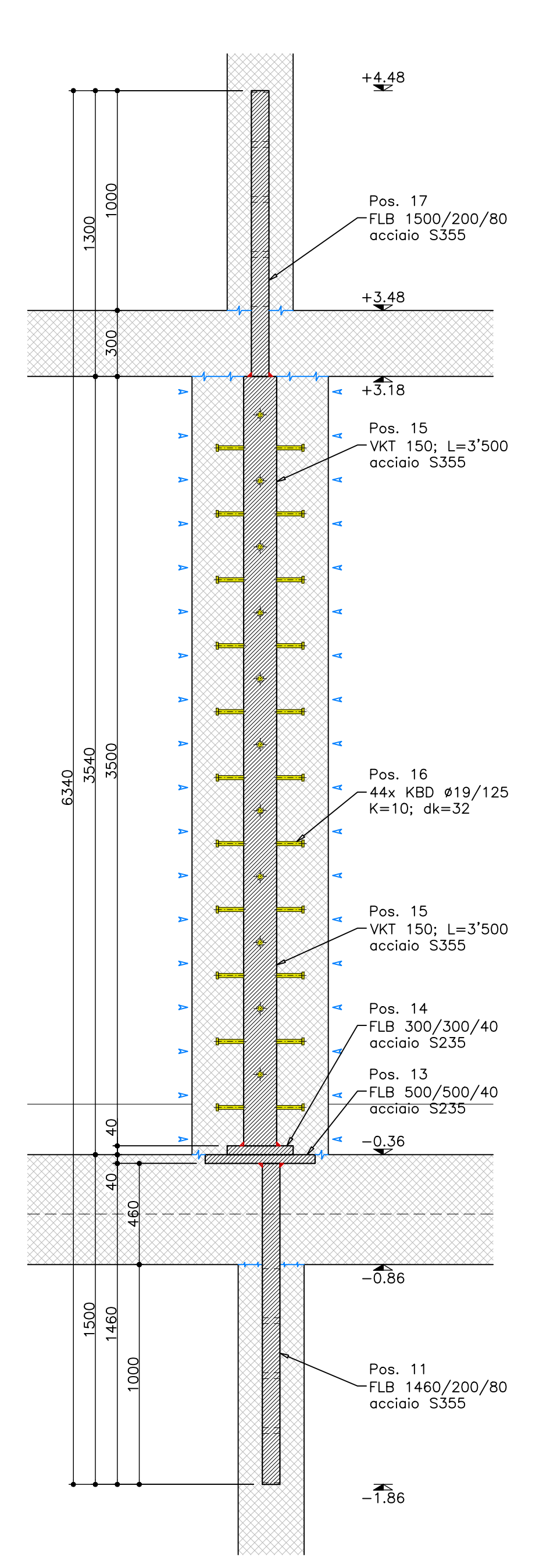
**Dettaglio 5** 1:20  
SEZIONE TRASVERSALE  
2x PILASTRI +0P ASSE 5



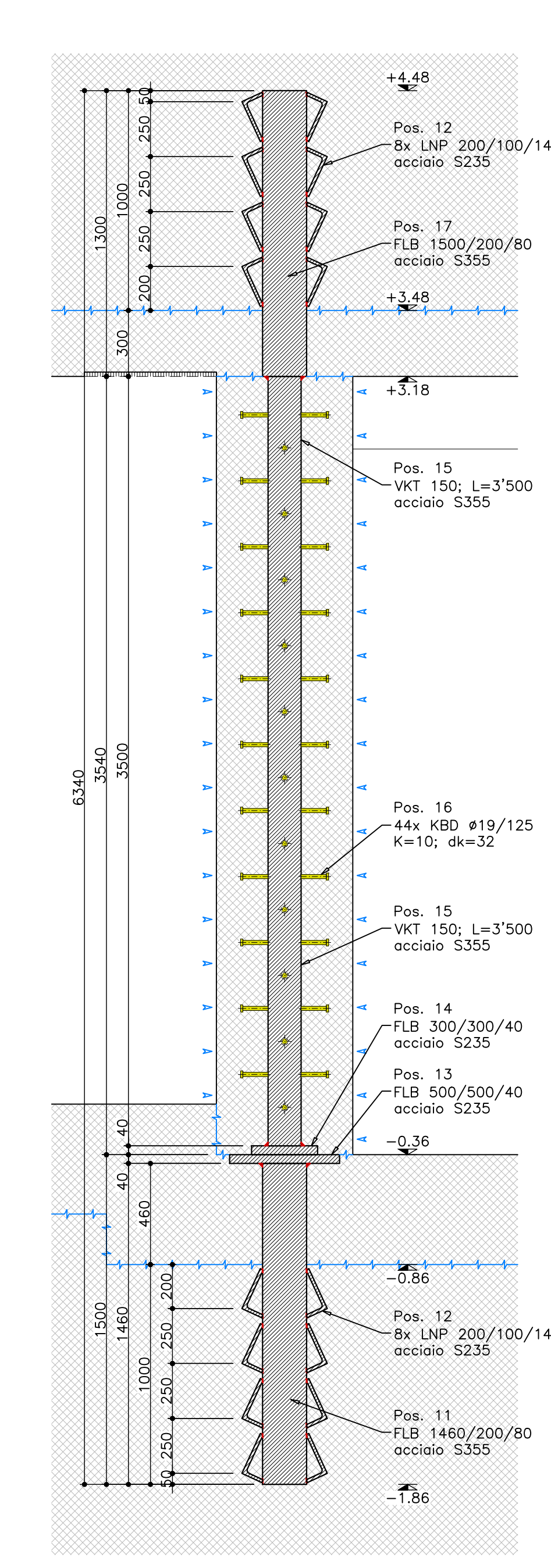
**Dettaglio 5** 1:20  
SEZIONE LONGITUDINALE  
2x PILASTRI +0P ASSE 5



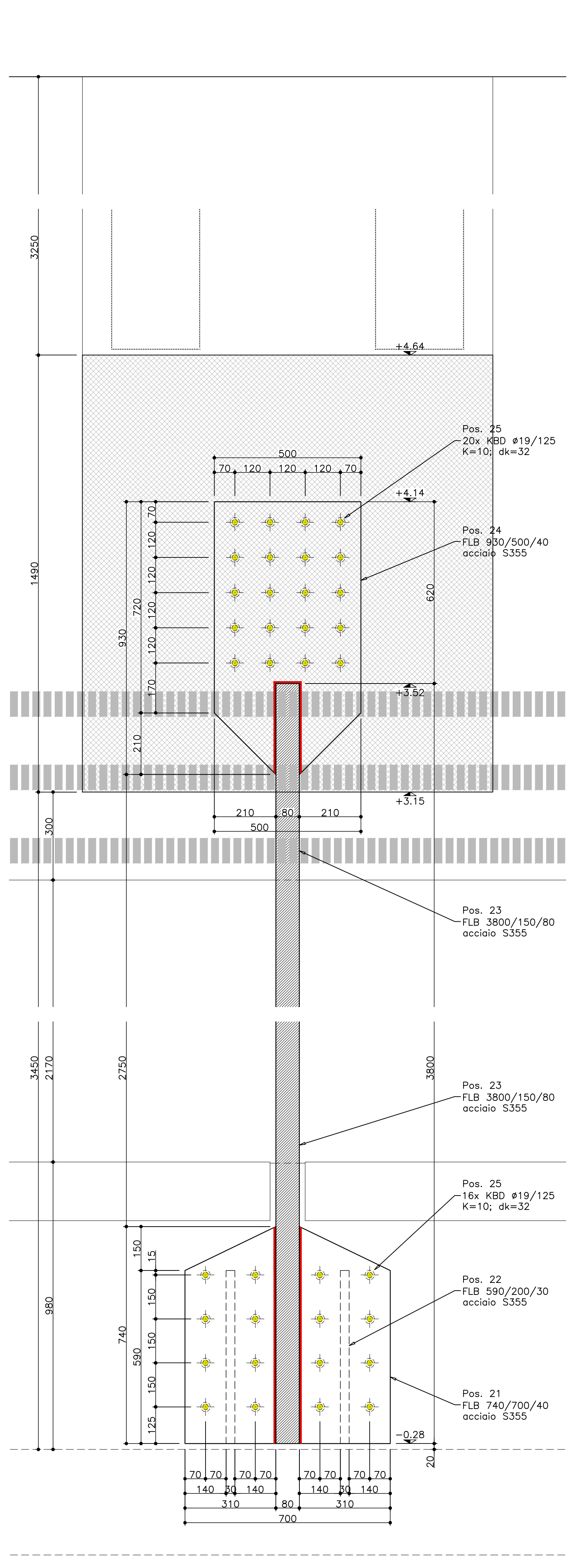
**Dettaglio 6** 1:20  
SEZIONE TRASVERSALE  
2x PILASTRI +0P AULA MAGNA



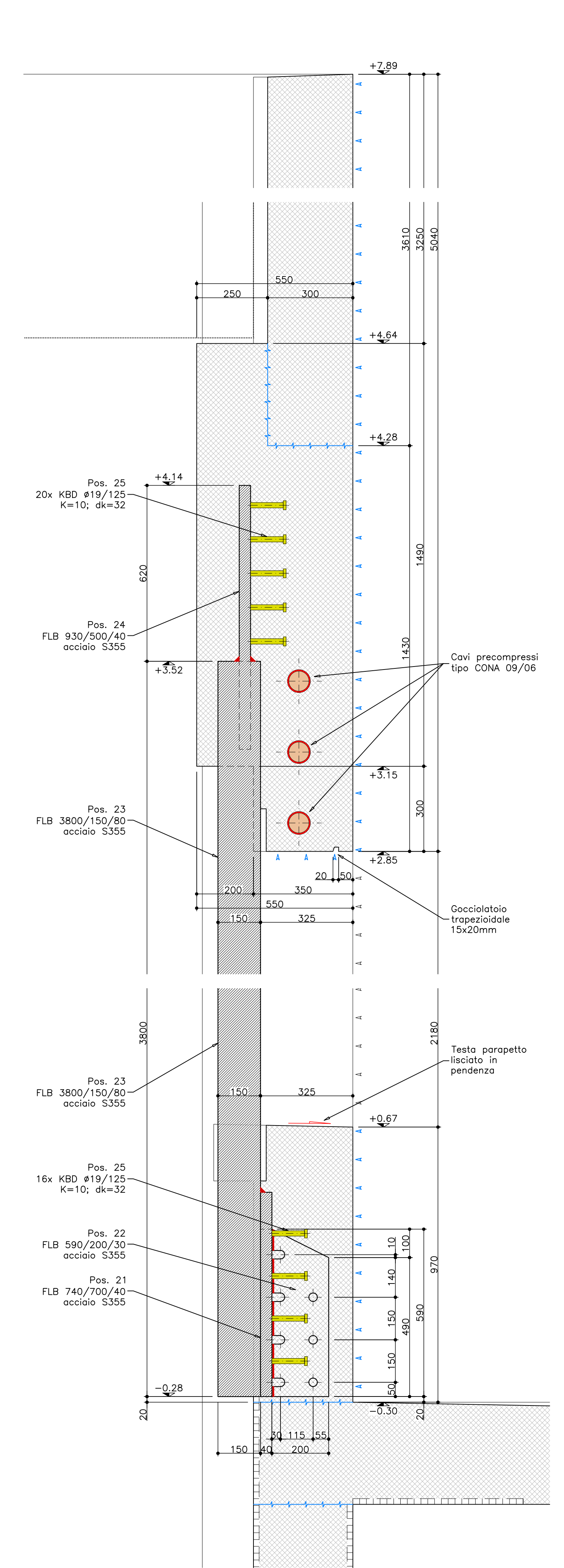
**Dettaglio 6** 1:20  
SEZIONE LONGITUDINALE  
2x PILASTRI +0P AULA MAGNA



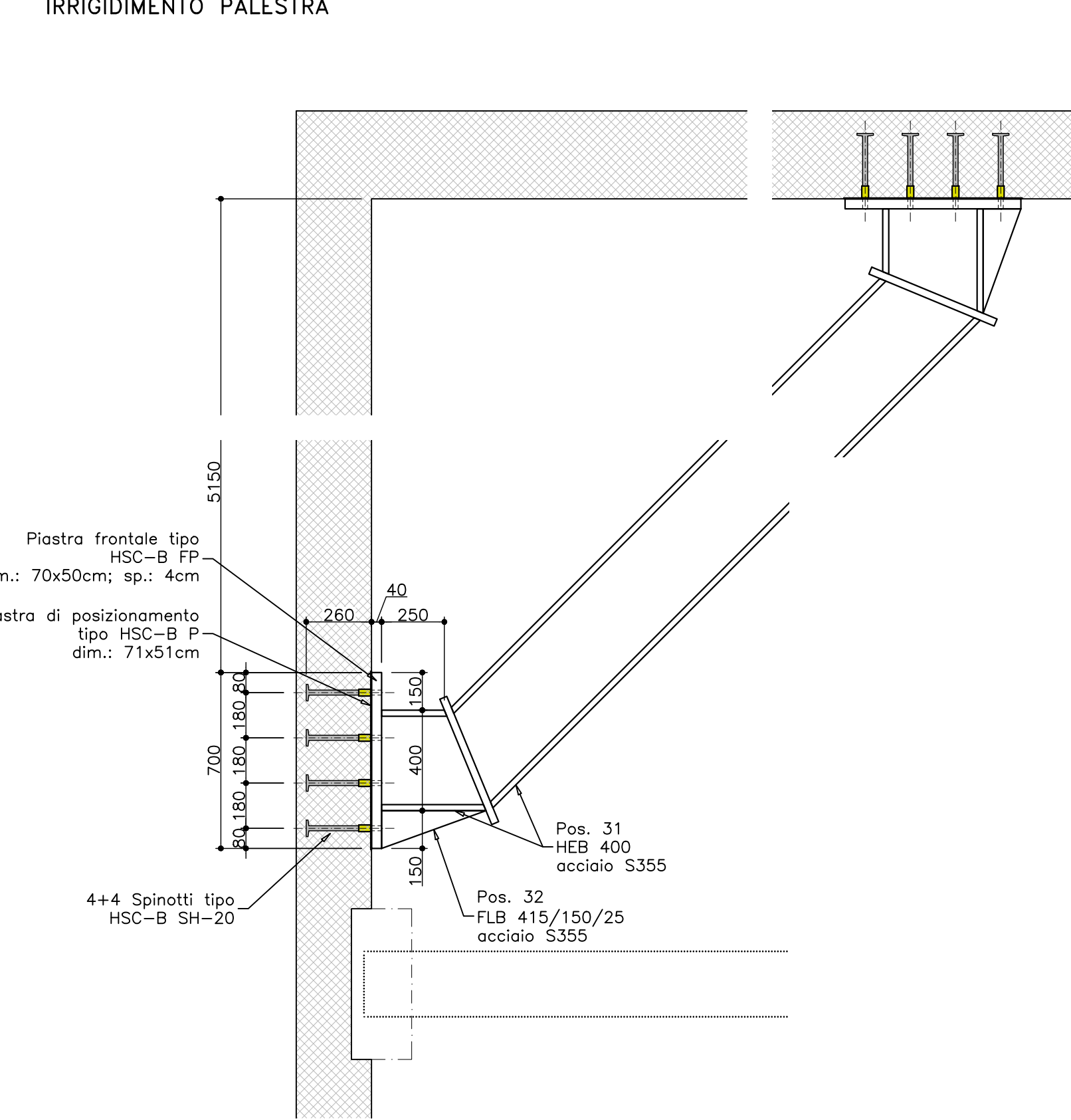
**Dettaglio 7** 1:10  
SEZIONE TRASVERSALE  
3x PILASTRI PALESTRA



**Dettaglio 7** 1:10  
SEZIONE LONGITUDINALE  
3x PILASTRI PALESTRA



**Dettaglio 8** 1:20  
PIANTA  
4x CARPENTERIA  
IRRIGIDIMENTO PALESTRA



**Dettaglio 8** 1:20  
VISTA  
4x CARPENTERIA  
IRRIGIDIMENTO PALESTRA

